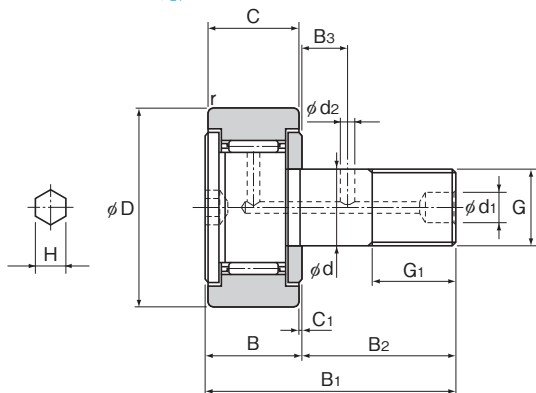


六角穴付きカムフォロア CF-A形

| オプション仕様 | | 記号 |
|---------|--------|-----|
| ころの案内方式 | ケージ付 | 無記号 |
| | 総ころ | V |
| 材質 | 炭素鋼 | 無記号 |
| | ステンレス鋼 | M |
| シール | シール無 | 無記号 |
| | シール付 | UU |
| 外輪形状 | 円筒外輪 | 無記号 |
| | 球面外輪 | R |

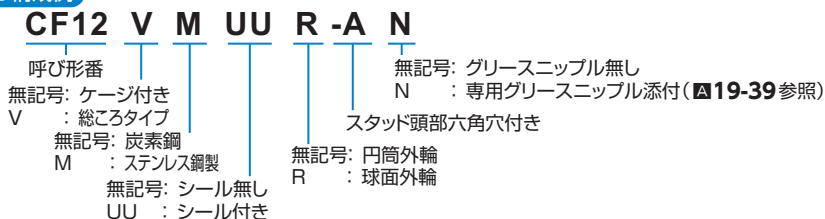


| スタッド径 d | 呼び形番 | 主要寸法 | | | | | | | | | | | 肩の寸法 f (最小) | | |
|------------|-----------|---------|----------|----------|----------------|------|----------------------|----------------|----------------|----------------|----------------|----------------|-------------------|-----|------------------|
| | | 外径 D | 外輪幅 C | ねじ G | G ₁ | B | 全長 B ₁ | B ₂ | B ₃ | C ₁ | d ₁ | d ₂ | | H* | r _{min} |
| 3 | CF 3-A | 10 | 7 | M3×0.5 | 5 | 8 | 17 | 9 | — | 0.5 | —* | — | 2(1.5) | 0.2 | 6.8 |
| 4 | CF 4-A | 12 | 8 | M4×0.7 | 6 | 9 | 20 | 11 | — | 0.5 | —* | — | 2.5(2) | 0.3 | 8.6 |
| 5 | CF 5-A | 13 | 9 | M5×0.8 | 7.5 | 10 | 23 | 13 | — | 0.5 | —* | — | 3(2.5) | 0.3 | 9.7 |
| 6 | CF 6-A | 16 | 11 | M6×1 | 8 | 12 | 28 | 16 | — | 0.6 | —* | — | 3 | 0.3 | 11 |
| 8 | CF 8-A | 19 | 11 | M8×1.25 | 10 | 12 | 32 | 20 | — | 0.6 | —* | — | 4 | 0.3 | 13 |
| 10 | CF 10-A | 22 | 12 | M10×1.25 | 12 | 13 | 36 | 23 | — | 0.6 | —* | — | 5 | 0.3 | 15 |
| 10 | CF 10-1-A | 26 | 12 | M10×1.25 | 12 | 13 | 36 | 23 | — | 0.6 | —* | — | 5 | 0.3 | 15 |
| 12 | CF 12-A | 30 | 14 | M12×1.5 | 13 | 15 | 40 | 25 | 6 | 0.6 | 6 | 3 | 6 | 0.6 | 20 |
| 12 | CF 12-1-A | 32 | 14 | M12×1.5 | 13 | 15 | 40 | 25 | 6 | 0.6 | 6 | 3 | 6 | 0.6 | 20 |
| 16 | CF 16-A | 35 | 18 | M16×1.5 | 17 | 19.5 | 52 | 32.5 | 8 | 0.8 | 6 | 3 | 6 | 0.6 | 24 |
| 18 | CF 18-A | 40 | 20 | M18×1.5 | 19 | 21.5 | 58 | 36.5 | 8 | 0.8 | 6 | 3 | 6 | 1 | 26 |
| 20 | CF 20-A | 52 | 24 | M20×1.5 | 21 | 25.5 | 66 | 40.5 | 9 | 0.8 | 8 | 4 | 8 | 1 | 36 |
| 20 | CF 20-1-A | 47 | 24 | M20×1.5 | 21 | 25.5 | 66 | 40.5 | 9 | 0.8 | 8 | 4 | 8 | 1 | 36 |
| 24 | CF 24-A | 62 | 29 | M24×1.5 | 25 | 30.5 | 80 | 49.5 | 11 | 0.8 | 8 | 4 | 8 | 1 | 40 |
| 24 | CF 24-1-A | 72 | 29 | M24×1.5 | 25 | 30.5 | 80 | 49.5 | 11 | 0.8 | 8 | 4 | 8 | 1 | 40 |
| 30 | CF 30-A | 80 | 35 | M30×1.5 | 32 | 37 | 100 | 63 | 15 | 1 | 8 | 4 | 8 | 1 | 46 |
| 30 | CF 30-1-A | 85 | 35 | M30×1.5 | 32 | 37 | 100 | 63 | 15 | 1 | 8 | 4 | 8 | 1 | 46 |
| 30 | CF 30-2-A | 90 | 35 | M30×1.5 | 32 | 37 | 100 | 63 | 15 | 1 | 8 | 4 | 8 | 1 | 46 |

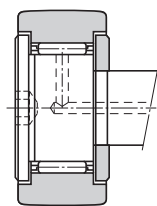
注) 精度規格については **■A19-14** をご参照ください。

* のグリース給脂穴は付いていませんので再給脂できません。

呼び形番の構成例

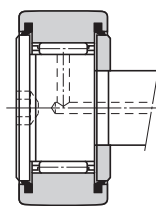


注) 総ころタイプはスタッド径6~30に対応します。



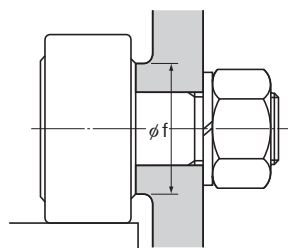
R250 (CF5以下)
R500 (CF6~CF18)
R1000 (CF20以上)

CF-R-A形



R250 (CF5以下)
R500 (CF6~CF18)
R1000 (CF20以上)

CF...UUR-A形



単位:mm

| 基本定格荷重 | | | | 最大 許容荷重 F ₀ kN | トラック負荷容量 | | 限界回転数* | | 質量 | |
|---------|----------------------|---------|----------------------|------------------------------------|------------|------------|---------------------------|--------------------------|-----------|----------|
| ケージ付 | | 総ころ | | | 円筒外輪 kN | 球面外輪 kN | ケージ付 min ⁻¹ | 総ころ min ⁻¹ | ケージ付 g | 総ころ g |
| C kN | C ₀ kN | C kN | C ₀ kN | | | | | | | |
| 1.47 | 1.18 | — | — | 0.36 | 1.37 | 0.37 | 47000 | — | 4.5 | — |
| 2.06 | 2.05 | — | — | 0.78 | 1.76 | 0.47 | 37000 | — | 7.5 | — |
| 3.14 | 2.77 | — | — | 1.42 | 2.25 | 0.53 | 29000 | — | 10.5 | — |
| 3.59 | 3.58 | 6.94 | 8.5 | 2.11 | 3.43 | 1.08 | 25000 | 11000 | 18.5 | 19 |
| 4.17 | 4.65 | 8.13 | 11.2 | 4.73 | 4.02 | 1.37 | 20000 | 8700 | 28.5 | 29 |
| 5.33 | 6.78 | 9.42 | 14.3 | 5.81 | 4.7 | 1.67 | 17000 | 7200 | 45 | 46 |
| 5.33 | 6.78 | 9.42 | 14.3 | 5.81 | 5.49 | 2.06 | 17000 | 7200 | 60 | 61 |
| 7.87 | 9.79 | 13.4 | 19.8 | 9.37 | 7.06 | 2.45 | 14000 | 5800 | 105 | 107 |
| 7.87 | 9.79 | 13.4 | 19.8 | 9.37 | 7.45 | 2.74 | 14000 | 5800 | 115 | 117 |
| 12 | 18.3 | 20.6 | 37.6 | 17.3 | 11.2 | 3.14 | 10000 | 4500 | 205 | 207 |
| 14.7 | 25.2 | 25.2 | 51.3 | 26.1 | 14.4 | 3.72 | 8500 | 3800 | 295 | 300 |
| 20.7 | 34.8 | 33.2 | 64.8 | 32.1 | 23.2 | 8.23 | 7000 | 3400 | 525 | 530 |
| 20.7 | 34.8 | 33.2 | 64.8 | 32.1 | 21 | 7.15 | 7000 | 3400 | 450 | 455 |
| 30.6 | 53.2 | 46.7 | 92.9 | 49.5 | 34.2 | 10.5 | 6500 | 2900 | 915 | 925 |
| 30.6 | 53.2 | 46.7 | 92.9 | 49.5 | 39.8 | 12.9 | 6500 | 2900 | 1150 | 1160 |
| 45.4 | 87.6 | 67.6 | 145 | 73.7 | 52.6 | 14.9 | 5000 | 2300 | 1880 | 1890 |
| 45.4 | 87.6 | 67.6 | 145 | 73.7 | 56 | 16.1 | 5000 | 2300 | 1950 | 1960 |
| 45.4 | 87.6 | 67.6 | 145 | 73.7 | 59.3 | 17.3 | 5000 | 2300 | 2000 | 2010 |

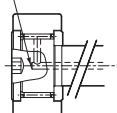
注1) ★の()内寸法はステンレス鋼製となります。

※はシールなし、グリース潤滑に適用します。油潤滑の場合はこの値の130%まで、シール付きの場合はこの値の70%まで許容できます。

注2) スタッド径24以上のCF-A形(SUS製は除く)は六角穴底と給脂穴(φd₁, φd₂: A19-20寸法図参照)を繋ぐ貫通穴に、埋め栓を圧入し六角穴からグリースが漏れるのを防ぐ構造になっています。

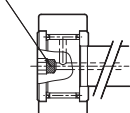
給脂する際に、過大な圧力によって六角穴底から埋め栓が外れないようご注意ください。

油穴は止まり穴になっています



CF12A~20-1A
CF12AM~30-2AM

六角穴底に埋め栓を圧入し油穴を止まり穴にしています



CF24A~CF30-2A